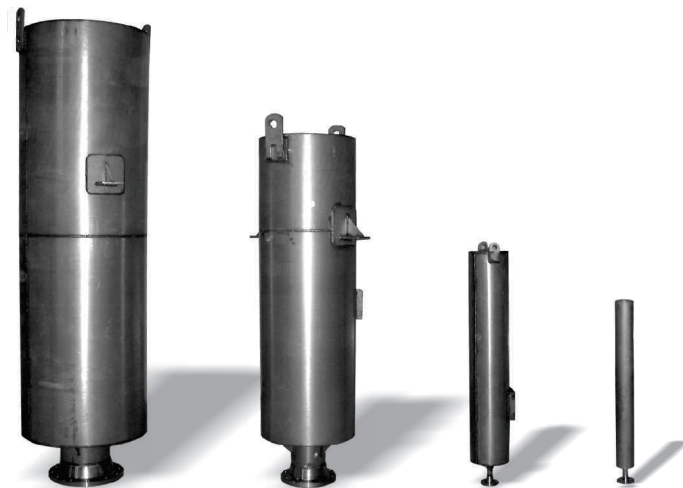


A Teoria Engenharia Acústica projeta e constrói Silenciadores para descarga atmosférica em aço carbono ou aço inox, os Silenciadores são desenvolvidos de acordo com os níveis de atenuação desejada e as condições de trabalho em que serão submetidos.

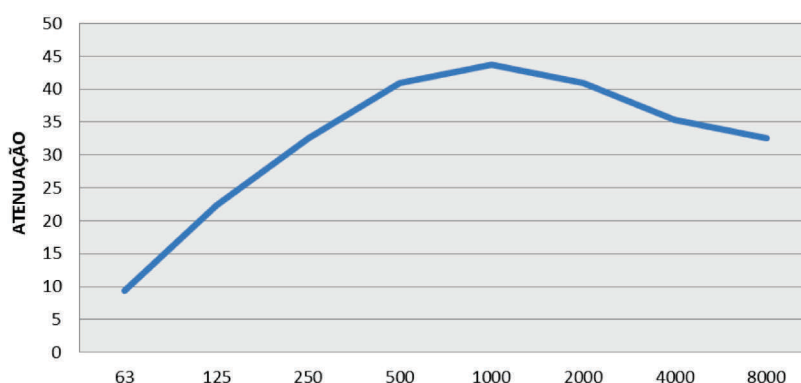
Para as petrolíferas e petroquímicas dispomos de modelos especiais dotados de sistema antifagulha.



SILENCIADORES

Devido às características construtivas os Silenciadores da Teoria Engenharia Acústica apresentam baixa contrapressão, tornando-se ideais para aplicações de gases a altas pressões e elevadas vazões (mássica e volumétrica). O material de absorção acústica empregado é a lã mineral de alta densidade, calculada conforme cada aplicação. Itens que compõem o fornecimento:

- Data Book;
- Desenho Externo do Silenciador;
- Material sobressalente (quando aplicável);
- Clips de aterramento;
- Alças de içamento;
- Placa de identificação com dados do equipamento;
- Suporte de fixação para instalação na estrutura;
- Ensaios não destrutivos de inspeção de solda (LP, PM e Visual) por inspetor de solda nível II, inspeção de pintura, inspeção dimensional e inspeção de fabricação;
- Flanges em conformidade com norma indicada;
- Pintura conforme norma Petrobrás N-1735 ou outra especificada;
- Plano de manutenção.
- Plano de transporte / montagem / instalação;
- Certificado de materiais empregados na construção do silenciador;
- Certificado de soldagem incluindo os registros de qualificação do processo, qualificação dos soldadores e relatório de inspeção de solda;
- Embalagem para transporte.



Curva de Atenuação - Típica